

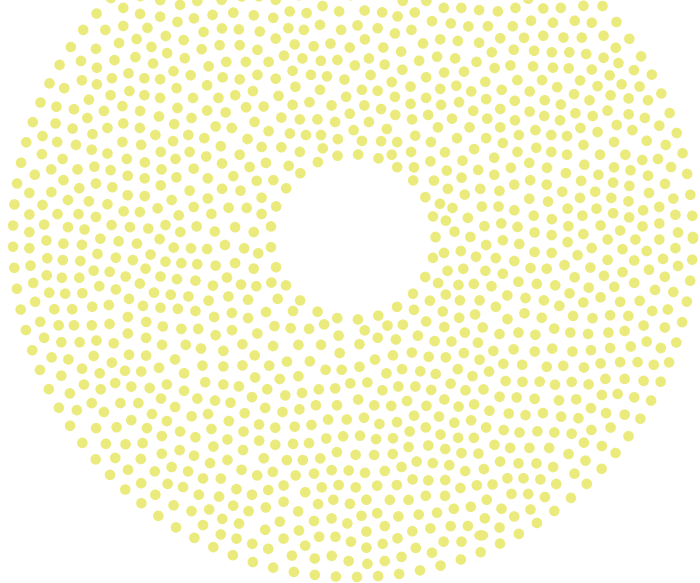


SG
SIGHTGLASS
VISION
视佳卫™

Powered by
Diffusion
Optics
Technology™

使用指南

您需要知道的
关于“点扩散近视控制技术™ (DOT)”的功能型镜片的一切关键信息



我们开始吧!

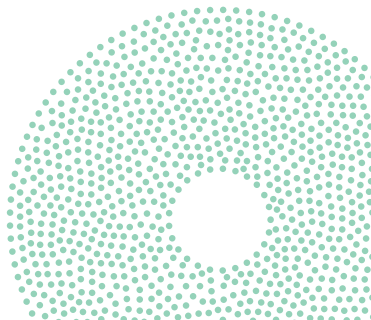
通过佩戴“点扩散近视控制技术™ (DOT)”的功能型镜片来帮助延缓你的近视进展。

你也可能是第一次尝试佩戴眼镜，这可能会让你感到新奇兴奋或有点紧张。这是非常正常的。

本指南包括如何佩戴和护理你的眼镜。



Powered by
Diffusion
Optics
Technology™



问答

我为什么要佩戴

“点扩散近视控制技术™ (DOT)”的功能型镜片？

你有一种影响眼睛视力的常见症状，叫做近视。这会让你难以看清电视或学校白板上的文字。



我的眼镜镜片有什么特别之处？

你的眼镜镜片是按照你的验光处方专门定制的，它们是专门为帮助您延缓近视进展而设计的¹。



镜片的材质是什么？

它们是由一种特殊的材料制成的，这种材料非常轻且非常结实。



我什么时候应该佩戴眼镜？

只要用眼我们都建议佩戴，从你醒来到上床睡觉。在所有活动、学校、家庭作业、阅读、看电视、吃饭和兴趣活动中都建议戴着。

我还需要做什么？

保持眼镜干净，很简单，你可以参照本指南。



如果这里没有你感兴趣的其他问题，

请咨询你的视光医生。

¹临床试验指视佳卫™(SightGlass Vision)于2018年起在北美14个试验点进行的为期3年前瞻性随机双盲对照试验研究(美国临床试验登记编号: NCT03623074, 下称“CYPRESS试验”), 该研究将Diffusion Optics Technology镜片应用于近视控制, 验证其有效性和安全性。CYPRESS试验将6-10岁近视儿童随机分组, 分别配戴Diffusion Optics Technology镜片(90名, 研究组)和单光镜片(95名, 对照组), 受试者同意在不使用隐形眼镜的情况下参加试验三年且戴镜每天≥10小时。

充分利用你的新眼镜

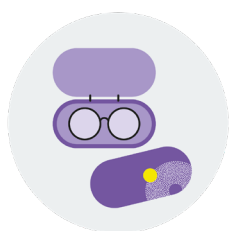
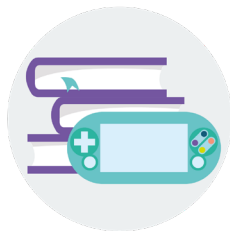
清楚地看到小字体



你的新“点扩散近视控制技术™(DOT)”的功能型镜片在每个镜片的中间有一个特殊的透明区域。这是为了帮助你阅读非常小的文字而设计的，只要把你的鼻子指向你想看得更清楚的东西。你的眼睛就能与眼镜镜片中央的特殊透明区域对齐。

无论远近,你都可以全天佩戴

“点扩散近视控制技术™ (DOT)”眼镜,你就是明星!



为了获得更大效果,建议每天都要佩戴眼镜。包括在阅读或观察其他近处的物体时。

在进行足球或篮球等高强度运动时,不应佩戴“点扩散近视控制技术™ (DOT)”眼镜。你可以向你的视光医生咨询如何购买运动护目镜。

当不戴眼镜时,比如在夜晚或高强度运动时,请将它放入眼镜盒中。

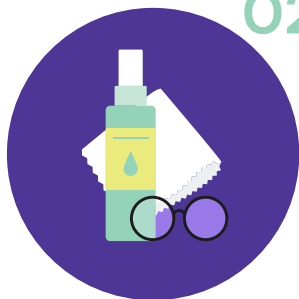
三种清洁“点扩散近视控制技术™ (DOT)” 眼镜镜片的简单方法

01



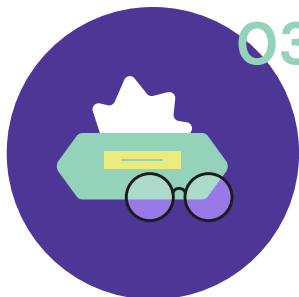
你可以用温和的香皂、水和干净的超细纤维布擦拭眼镜。

02



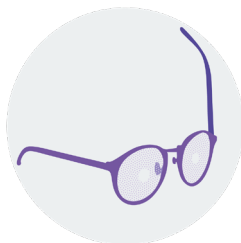
你可以用镜片专用喷雾剂和干净的超细纤维布擦拭眼镜。

03



您可以使用专用擦镜纸擦拭眼镜。

重要提醒



你的眼镜框如有损坏或者需要调整，请告诉你的父母。很重要的一点就是你感觉你的眼睛很舒服，没有因为佩戴眼镜而感到不适或者头痛。



如果你有以上所述的不适感，你应该立即停止佩戴眼镜，并咨询你的视光医生。

“点扩散近视控制技术™ (DOT)”眼镜入门

我们的顾客详表

本章概述了如何让“点扩散近视控制技术™ (DOT)”眼镜镜片取得更好的效果。

我们的承诺表	选择 (请在方框内 打勾)
我们将跟踪您/您孩子的佩戴情况,并及时了解近视进展情况,以确保您/您的孩子在每次预约检查时都能得到好的建议。	<input type="checkbox"/>
我们已经推荐了合适的预约时间表来评估您/您孩子的情况。	<input type="checkbox"/>
我们建议您/您的孩子在除在高冲击性运动等不适合佩戴的情况外都戴上这种眼镜,包括在近距离用时。	<input type="checkbox"/>
我们始终建议在高冲击性运动中使用运动护目镜。	<input type="checkbox"/>
我们为您/您的孩子提供了佩戴和护理眼镜的建议,包括如何佩戴、摘下以及如何清洁眼镜。	<input type="checkbox"/>

姓名:

签名: 日期:



你的承诺表	家长/监护人 (请在方框内 打勾)	患者 (可选, 请在方 框内打勾)
本人明白,“点扩散近视控制技术™ (DOT)”眼镜将帮助我/我的孩子看得更清楚,并可能有助于减缓我/我的孩子近视的进展速度。我理解效果会存在个体性差异。	<input type="checkbox"/>	<input type="checkbox"/>
本人同意,参加定期预约检查,以确保我/我孩子的眼睛视力得到定期评估,并密切跟踪进展。	<input type="checkbox"/>	<input type="checkbox"/>
本人明白,在日常大多数活动中佩戴“点扩散近视控制技术™ (DOT)”眼镜的重要性(例如,阅读、看电视、使用电脑或手机、看电影、学习、上课时。	<input type="checkbox"/>	<input type="checkbox"/>
本人明白,如果我/我的孩子在踢足球、打橄榄球、打篮球或进行其他高强度运动时不应佩戴眼镜,并应该向视光医生咨询如何挑选运动护目镜。	<input type="checkbox"/>	<input type="checkbox"/>
本人明白,正确使用和护理“点扩散近视控制技术™ (DOT)”眼镜将有助于在两次预约检查之间更大程度上保持对本人的适配性,当需要任何调整时,本人可以随时去检查。	<input type="checkbox"/>	<input type="checkbox"/>

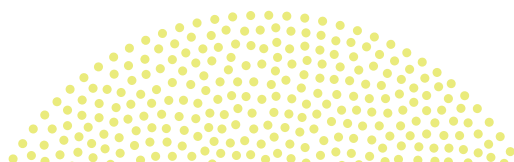
姓名(父母/监护人):

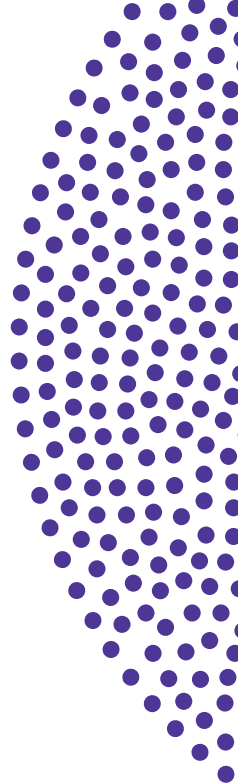
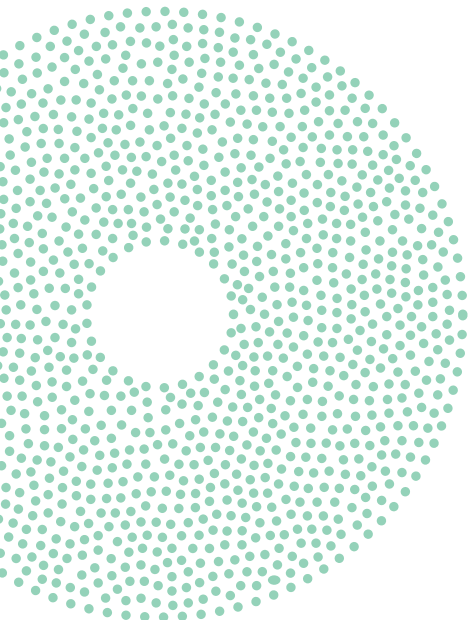
签名(父母/监护人):

日期:

签名(患者)可选:

日期:





本手册中的任何内容都不能被解释为医疗建议，也不能取代您的视光医生的建议。

参考资料:

1. 临床试验指视佳卫™(SightGlass Vision)于2018年起在北美14个试验点进行的为期3年前瞻性随机双盲对照试验研究(美国临床试验登记编号: NCT03623074, 下称“CYPRESS试验”), 该研究将Diffusion Optics Technology镜片应用于近视控制, 验证其有效性和安全性。CYPRESS试验将6-10岁近视儿童随机分组, 分别配戴Diffusion Optics Technology镜片(90名, 研究组)和单光镜片(95名, 对照组), 受试者同意在不使用隐形眼镜的情况下参加试验三年且戴镜每天≥10小时。

© 2023 视佳卫™

视佳卫™目前在中国市场的产品包括: 镜片指数为1.56, 1.59, 1.67 的点扩散近视控制技术™ (DOT) 0.2 镜片

🏢 SightGlass Vision, Inc. 13555 N. Stemmons Fwy, RM342, Dallas, TX 75234 USA



Powered by
Diffusion
Optics
Technology™